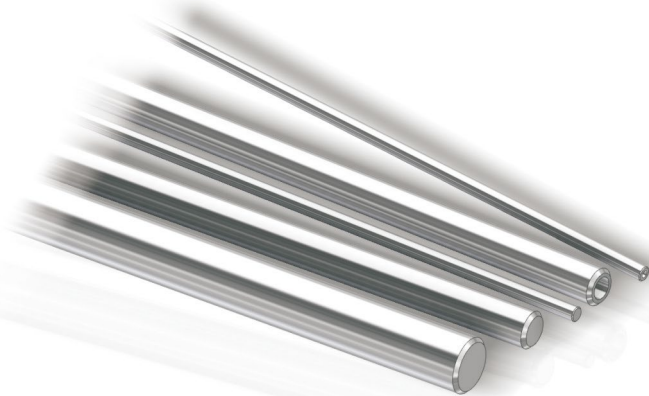


TEHNIČNE KARAKTERISTIKE / TECHNICAL PROPERTIES



POVRŠINSKO KALJENA, KROMIRANA IN BRUŠENA VODILA / SURFACE HARDENED CHROMED AND GROUND SHAFTS				
Tip vodila / Shaft type	CF53	CF53 HCR	X46 stainless steel	X90 stainless steel
Material / Steel grade	W. Nr. 1.1213 / CF53	W. Nr. 1.1213 / CF53 HCR	W. Nr. 1.4112 / X90CrMoV18	W. Nr. 1.4034 / X46Cr13
Toleranca / Tolerance	h6	h7	h6	h6
Površinska trdota Surface hardness	min 59 HRC	min 59 HRC	min 54 HRC	min 52 HRC
Globina cr. površine Chrome thickness	/	10 µm	/	/

PRIMER NAROČANJA / HOW TO ORDER

WFI - **12** **H6** - **CF53** - **1000** - **CD M4X6** / **CD M5X8** - **RD M4X7** **100** **20**

Okroglo vodilo / Round guide:
 - **WFI**

Premjer / Diameter: _____
 - **Izberi iz table** / Select from table

Toleranca / Tolerance: _____
 - **Izberi iz table** / Select from table

Material / Material: _____
 - **CF53** / CF53
 - **CF53 HCR trdo kromirano** / CF53 hard chrome plated
 - **X46 nerjaveče jeklo** / X46 stainless steel
 - **X90 nerjaveče jeklo** / X90 stainless steel

Dolžina L / Length L [mm]: _____

Obdelava levo / Machining left: _____
 - **Pusti prazno: brez obdelave na levi strani**
 Leave blank: without machining on left side
 - **CD + možnost obdelave iz table** / CD + machining option from table

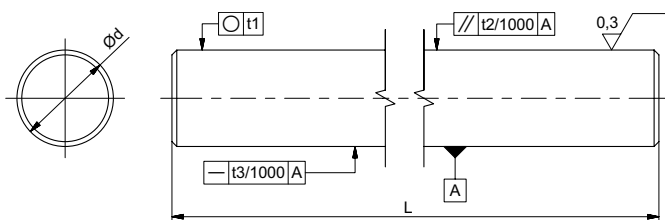
Obdelava desno / Machining right: _____
 - **Pusti prazno: brez obdelave na desni strani**
 Leave blank: without machining on right side
 - **CD + možnost obdelave iz table** / CD + machining option from table

Radialni navoji / Radial threads: _____
 - **Pusti prazno: brez radialnih navojev** / Leave blank: without radial threads
 - **RD + izbira radialnega navoja iz table** / CD + radial thread option from table

Razmik med navoji T / Pitch T [mm]: _____
 - **Pusti prazno: brez radialnih navojev** / Leave blank: without radial threads
 - **Izberi iz table** / Select from table

Razmik do prvega navoja T1 / Starting tapped hole pitch T1 [mm]: _____
 - **Pusti prazno: brez radialnih navojev** / Leave blank: without radial threads
 - **Izberi iz table** / Select from table

TEHNIČNI PODATKI / TECHNICAL DATA



OKROGLO VODILO CF53 / PRECISION SHAFT CF53 (W. Nr. 1.1213)

Premer vodila Diameter $\varnothing d$ [mm]	Teža Weight [kg/m]	Toleranca $\varnothing d$ Tolerance $\varnothing d$ [μm]	Okroglost $t1$ Roundness $t1$ [μm]	Paralelnost $t2$ Parallelism $t2$ [μm]	Ravnost $t3$ Straightness $t3$ [mm]	Globina utrditve Hardness depth [mm]
5	0,154	0/-8	4	5	0,2	0,4
6	0,222	0/-8	4	5	0,2	0,4
8	0,394	0/-9	4	6	0,2	0,4
10	0,616	0/-9	4	6	0,1	0,4
12	0,888	0/-11	5	8	0,1	0,6
14	1,207	0/-11	5	8	0,1	0,6
15	1,385	0/-11	5	8	0,1	0,6
16	1,576	0/-11	5	8	0,1	0,6
18	1,995	0/-11	5	8	0,1	0,6
20	2,463	0/-13	6	9	0,1	0,9
25	3,849	0/-13	6	9	0,1	0,9
30	5,542	0/-13	6	9	0,1	0,9
35	7,543	0/-16	7	11	0,1	1,5
40	9,852	0/-16	7	11	0,1	1,5
50	15,394	0/-16	7	11	0,1	1,5
60	22,167	0/-19	8	13	0,1	2,2

OKROGLO VODILO CF53 HCR TRDO KROMIRANO / PRECISION SHAFT CF53 HCR HARD CHROME PLATED (W. Nr. 1.1213)

Premer vodila Diameter $\varnothing d$ [mm]	Teža Weight [kg/m]	Toleranca $\varnothing d$ Tolerance $\varnothing d$ [μm]	Okroglost $t1$ Roundness $t1$ [μm]	Paralelnost $t2$ Parallelism $t2$ [μm]	Ravnost $t3$ Straightness $t3$ [mm]	Globina utrditve Hardness depth [mm]
6	0,222	0/-12	5	8	0,2	0,4
8	0,394	0/-15	6	9	0,2	0,4
10	0,616	0/-15	6	9	0,1	0,4
12	0,888	0/-18	8	11	0,1	0,6
14	1,207	0/-18	8	11	0,1	0,6
15	1,385	0/-18	8	11	0,1	0,6
16	1,576	0/-18	8	11	0,1	0,6
20	2,463	0/-21	9	13	0,1	0,9
25	3,849	0/-21	9	13	0,1	0,9
30	5,542	0/-21	9	13	0,1	0,9
40	9,852	0/-25	11	16	0,1	1,5
50	15,394	0/-25	11	16	0,1	1,5
60	22,167	0/-30	13	19	0,1	2,2

NERJAVEČE OKROGLO VODILO X46 / PRECISION SHAFT – STAINLESS STEEL X46 (W. Nr. 1.4034)

Premer vodila Diameter \varnothing d [mm]	Teža Weight [kg/m]	Toleranca \varnothing d Tolerance \varnothing d [μ m]	Okroglost t1 Roundness t1 [μ m]	Paralelnost t2 Parallelism t2 [μ m]	Ravnost t3 Straightness t3 [mm]	Globina utrditve Hardness depth [mm]
4	0,097	0/-8	4	5	0,3	0,4
5	0,151	0/-8	4	5	0,2	0,4
6	0,218	0/-8	4	5	0,2	0,4
8	0,387	0/-9	4	6	0,2	0,4
10	0,605	0/-9	4	6	0,1	0,4
12	0,871	0/-11	5	8	0,1	0,6
14	1,185	0/-11	5	8	0,1	0,6
15	1,361	0/-11	5	8	0,1	0,6
16	1,548	0/-11	5	8	0,1	0,6
20	2,419	0/-13	6	9	0,1	0,9
25	3,780	0/-13	6	9	0,1	0,9
30	5,443	0/-13	6	9	0,1	0,9
40	9,676	0/-16	7	11	0,1	1,5
50	15,119	0/-16	7	11	0,1	1,5

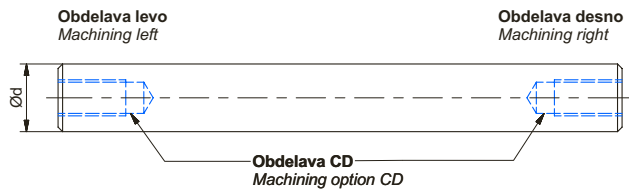
NERJAVEČE OKROGLO VODILO X90 / PRECISION SHAFT – STAINLESS STEEL X90 (W. Nr. 1.4112)

Premer vodila Diameter \varnothing d [mm]	Teža Weight [kg/m]	Toleranca \varnothing d Tolerance \varnothing d [μ m]	Okroglost t1 Roundness t1 [μ m]	Paralelnost t2 Parallelism t2 [μ m]	Ravnost t3 Straightness t3 [mm]	Globina utrditve Hardness depth [mm]
5	0,151	0/-8	4	5	0,2	0,4
6	0,218	0/-8	4	5	0,2	0,4
8	0,387	0/-9	4	6	0,2	0,4
10	0,605	0/-9	4	6	0,1	0,4
12	0,871	0/-11	5	8	0,1	0,6
14	1,185	0/-11	5	8	0,1	0,6
15	1,361	0/-11	5	8	0,1	0,6
16	1,548	0/-11	5	8	0,1	0,6
20	2,419	0/-13	6	9	0,1	0,9
25	3,780	0/-13	6	9	0,1	0,9
30	5,443	0/-13	6	9	0,1	0,9
40	9,676	0/-16	7	11	0,1	1,5
50	15,119	0/-16	7	11	0,1	1,5

i toleranca odreza / cut tolerance
 ISO 2768-1M
 ISO 2768-2L

OBDELAVE / MACHINING

TIP / TYPE CD

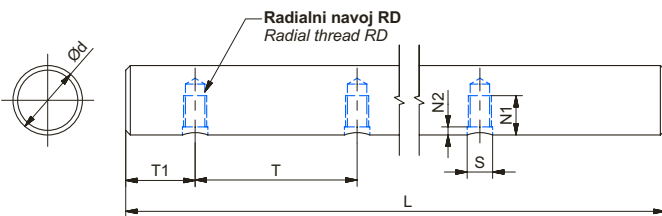


Premer vodila Diameter $\varnothing d$ [mm]	6	8	10	12	14	15	16	18	20	25	30	35	40	50	60*
Tip obdelave Machining option CD	M3X8	M3X8	-	-	-	-	-	-	-	-	-	-	-	-	-
	-	M4X10	M4X10	M4X10	M4X10	-	-	-	-	-	-	-	-	-	-
	-	-	M5X12	M5X12	M5X12	M5X12	M5X12	-	-	-	-	-	-	-	-
	-	-	M6X16	M6X16	M6X16	M6X16	M6X16	M6X16	M6X16	-	-	-	-	-	-
	-	-	-	-	-	M8X20	M8X20	M8X20	M8X20	M8X20	M8X20	M8X20	M8X20	-	-
	-	-	-	-	-	-	-	M10X22	M10X22	M10X22	M10X22	M10X22	M10X22	M10X22	-
	-	-	-	-	-	-	-	M12X25	M12X25	M12X25	M12X25	M12X25	M12X25	M12X25	-
	-	-	-	-	-	-	-	-	-	-	M16X30	M16X30	M16X30	M16X30	-
	-	-	-	-	-	-	-	-	-	-	-	-	M20X40	M20X40	-
-	-	-	-	-	-	-	-	-	-	-	-	-	M24X50	-	

i Nudimo tudi strojne obdelave po tehničnih risbah naročnika.
We also offer machining options according to customer's drawing.

* Pri premeru vodila 60 mm je možen samo odrez.
With shaft diameter 60 mm only cut is available.

TIP / TYPE RD



Dimenzije / Dimensions [mm]				
$\varnothing d$	RD	N1	N2	S
12	M4X7	7	2	5
16	M5X9	9	2,5	6
20	M6X11	11	3	7
25	M8X15	15	3	9
30	M10X17	17	3,5	11
40	M10X17	19	4	11
50	M12X21	21	4	13

Premer vodila Diameter $\varnothing d$ [mm]	Radialni navoj Radial thread RD	Razmik med navoji Pitch T [mm]	Razdalja do navoja Starting tapped hole pitch T1 [mm]	
			T1 min	T1 max
12	M4X7	75	4	71
		120	4	116
16	M5X9	75	4	71
		100	4	96
20	M6X11	150	4	146
		75	5	70
25	M8X15	100	5	95
		150	5	145
30	M10X17	75	6	69
		120	6	114
40	M10X17	200	6	194
		100	7	93
50	M12X21	150	7	143
		200	7	193
50	M12X21	100	7	93
		200	7	193
50	M12X21	300	7	293
		200	8	192
50	M12X21	300	8	292