

KOTNA PRIJEMALA / ANGULAR GRIPPERS

2-PRSTNO KOTNO PRIJEMALO HDS / 2-FINGERED ANGULAR GRIPPER HDS

Tehnični podatki / Technical data

Medij Fluid	filtriran, suh ali naoljen komprimiran zrak filtered, dry or oiled compressed air
Delovni tlak Working pressure	1,5–7 bar
Temperatura Temperature	max. +60 °C

Material	
Telo / Body	Aluminij / Aluminium
Prsti / Fingers	Jeklo / Steel
Osi / Axis	Jeklo / Steel
Tesnila / Seals	NBR

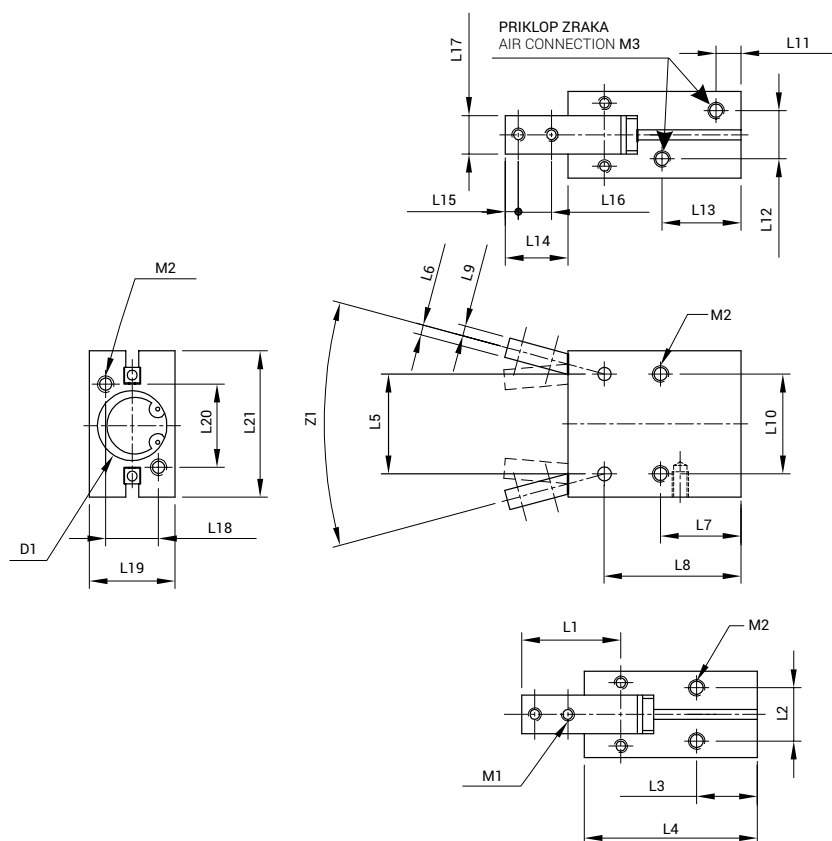


i Senzorji SM050TP stran 39
Sensors SM050TP page 39

PRIMER NAROČANJA / HOW TO ORDER

Nazivna velikost / Size **HDS -** ■

10, 16, 20, 25, 32



Tip Type	Ø Cil Ø Cyl	Kot ° Angle °	Moment stiska Clamping force (ncm/6 bar/prst/finger)
HDS10	10	-10 +30	16
HDS16	16	-10 +30	40
HDS20	20	-10 +30	110
HDS25	25	-10 +30	170
HDS32	32	-10 +30	320

i Prsti prijemala in osi so izdelane iz jekla. Osi so fiksno vpete v aluminijastem telesu, kar temu prijemalu zagotavlja dolgo življensko dobo z majhno zračnostjo ter veliko togostjo za prijemanje in manipulacijo različnih kosov.
Fingers and axes are made from steel. Axes are fixed in aluminium body, which guarantees durability, along with small clearance and great stiffness for gripping and manipulation of various pieces.

Tip Type	L1	L2	L3	L4	L5	L6	L7	L8	L9	L10	L11	L12	L13	L14	L15	L16	L17	L18	L19	L20	L21	ØD1	M1	M2	M3	Z1°	m [kg]
10	21,7	10	15,5	36,5	14	1,8	20	30,5	2,2	18	7,5	10	19	15,7	3	6	7	10	16	17	23	11	M3	M3	M3	10+30	0,04
16	25	14	21	45,5	24	3	25,5	38	3	24	7,5	12	25,5	17,5	3	8	9	14	22	26	34	17	M3	M4	M5	10+30	0,11
20	32,5	16	22	53	30	3,5	28	42,5	3,5	30	8	13	28	22	4	10	12	16	26	35	45	21	M4	M5	M5	10+30	0,20
25	38,5	20	24,5	61	36	4	31,5	48,5	5	36	9	18	31	26	5	12	14	20	32	40	52	26	M5	M6	M5	10+30	0,33
32	44	26	30	68	42	5	37,5	54	5	44	10	24	33,5	30	6	14	18	26	40	46	60	34	M6	M6	M5	10+30	0,55