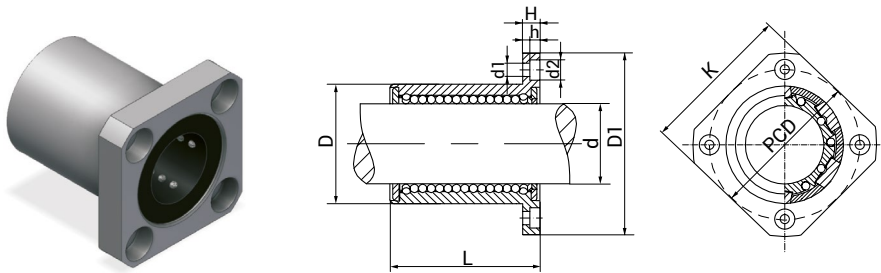
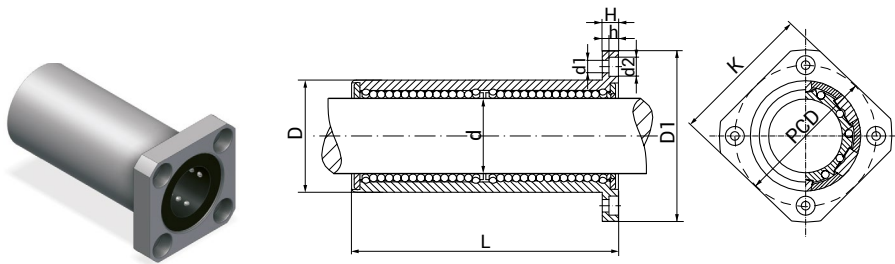


KOMPAKTNE KROGLIČNE PUŠE TIP LMEK / COMPACT LINEAR BEARINGS TYPE LMEK



Tip / Type z dvema dvojnimi tesnili with 2 double lip seals POM kletka / POM cage	Premer vodila d Shaft diameter d [mm]	Teža Weight [g]	Dimenzije puše Linear bearing dimensions [mm]										Nosilnost Load capacity [N]	
			D	D1	L	H	PCD	d1	D2	h	K	Dyn. C	Sta. C0	
LMEK 8-UU	8	33	16	0,000 -0,008	32	25	5	24	3,5	6	3,1	25	265	402
LMEK 12-UU	12	64	22	0,000 -0,009	42	32	6	32	4,5	7,5	4,1	32	510	784
LMEK 16-UU	16	90	26	0,000 -0,009	46	36	6	36	4,5	7,5	4,1	35	578	892
LMEK 20-UU	20	147	32	0,000 -0,011	54	45	8	43	5,5	9	5,1	42	862	1370
LMEK 25-UU	25	295	40	0,000 -0,011	62	58	8	51	5,5	9	5,1	50	980	1570
LMEK 30-UU	30	465	47	0,000 -0,011	76	68	10	62	6,6	11	6,1	60	1570	2740
LMEK 40-UU	40	975	62	0,000 -0,013	98	80	13	80	9	14	8,1	75	2160	4020
LMEK 50-UU	50	1545	75	0,000 -0,013	112	100	13	94	9	14	8,1	88	3820	7940
LMEK 60-UU	60	2780	90	0,000 -0,015	134	125	18	112	11	17	11,1	106	4700	9800

KOMPAKTNE KROGLIČNE PUŠE TIP LMEK-L / COMPACT LINEAR BEARINGS TYPE LMEK-L



Tip / Type z dvema dvojnimi tesnili with 2 double lip seals POM kletka / POM cage	Premer vodila d Shaft diameter d [mm]	Teža Weight [g]	Dimenzije puše Linear bearing dimensions [mm]										Nosilnost Load capacity [N]	
			D	D1	L	H	PCD	d1	D2	h	K	Dyn. C	Sta. C0	
LMEK 8L-UU	8	51	16	0,000 -0,009	32	46	5	24	3,5	6	3,1	25	421	804
LMEK 12L-UU	12	90	22	0,000 -0,011	42	61	6	32	4,5	7,5	4,1	32	813	1570
LMEK 16L-UU	16	135	26	0,000 -0,011	46	68	6	36	4,5	7,5	4,1	35	912	1780
LMEK 20L-UU	20	225	32	0,000 -0,013	54	80	8	43	5,5	9	5,1	42	1370	2740
LMEK 25L-UU	25	500	40	0,000 -0,013	62	112	8	51	5,5	9	5,1	50	1570	3140
LMEK 30L-UU	30	720	47	0,000 -0,013	76	123	10	62	6,6	11	6,1	60	2500	5490
LMEK 40L-UU	40	1600	62	0,000 -0,015	98	151	13	80	9	14	8,1	75	3430	8040
LMEK 50L-UU	50	2620	75	0,000 -0,015	112	192	13	94	9	14	8,1	88	6080	15900
LMEK 60L-UU	60	4480	90	0,000 -0,020	134	209	18	112	11	17	11,1	106	7550	20000