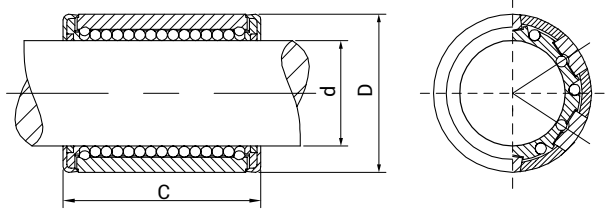


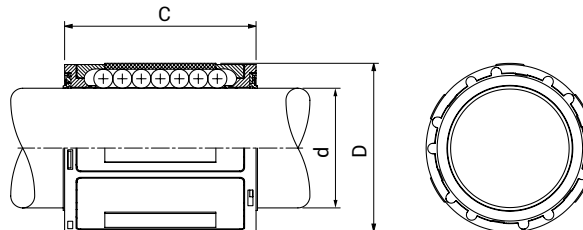
KOMPAKTNE KROGLIČNE PUŠE TIP KH / COMPACT LINEAR BEARINGS TYPE KH



Tip / Type standarna oblika z dvema dvojnimi tesnili / standard design with 2 double lip seals	Premer vodila d Shaft diameter d [mm]	Teža Weight [g]	Dimenzije puše Linear bearing dimensions [mm]		Nosilnost Load capacity [N]	
			D	C	Dyn. C	Sta. C0
KH 1228-PP	12	16	19	28	870	620
KH 1630-PP	16	25	24	30	1120	730
KH 2030-PP	20	28	28	30	1410	900
KH 2540-PP	25	58	35	40	2930	1950
KH 3050-PP	30	80	40	50	3250	2790
KH 4060-PP	40	140	52	60	6380	4650
KH 5070-PP	50	170	62	70	7180	5350

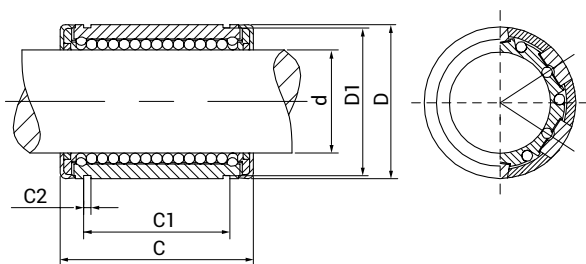
i Večje dimenzije po naročilu / Larger sizes on request

KOMPAKTNE KROGLIČNE PUŠE TIP CLB / COMPACT LINEAR BEARINGS TYPE CLB



Tip / Type z dvema dvojnimi tesnili with 2 double lip seals	Premer vodila d Shaft diameter d [mm]	Dimenzije puše Linear bearing dimensions [mm]		Nosilnost Load capacity [N]	
		D	C	Dyn. C	Sta. C0
CLB 12-UU	12	19	28	480	385
CLB 14-UU	14	21	28	640	440
CLB 16-UU	16	24	30	925	625
CLB 20-UU	20	28	30	1165	790
CLB 25-UU	25	35	40	2100	1370
CLB 30-UU	30	40	50	2870	2100
CLB 40-UU	40	52	60	5200	4100
CLB 50-UU	50	62	70	6620	5600

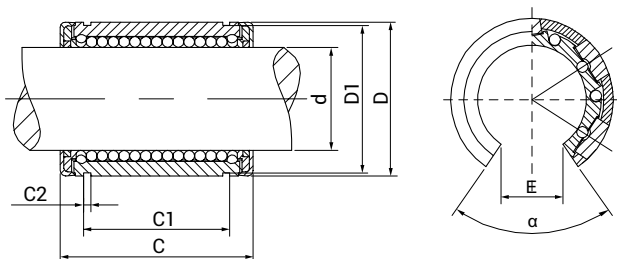
KOMPAKTNE KROGLIČNE PUŠE TIP SBE / COMPACT LINEAR BEARINGS TYPE SBE



Tip / Type z dvema dvojnimi tesnili with 2 double lip seals	Premer vodila d Shaft diameter d [mm]	Dimenzije puše Linear bearing dimensions [mm]					Nosilnost Load capacity [N]	
		D	C	C1	C2	D1	Dyn. C	Sta. C0
SBE 16-UU	16	26	36	24,6	1,3	24,9	1140	710
SBE 20-UU	20	32	45	31,2	1,6	30,5	2280	1400
SBE 25-UU	25	40	58	43,7	1,85	38,5	4280	2740
SBE 30-UU	30	47	68	51,7	1,85	44,5	5020	3365
SBE 40-UU	40	62	80	60,3	2,15	58,5	8980	5460
SBE 50-UU	50	75	100	77,3	2,65	71,5	12965	7940

i večje dimenzije po naročilu / larger sizes on request

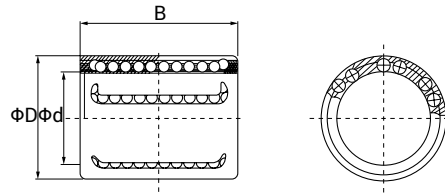
KOMPAKTNE KROGLIČNE PUŠE TIP SBEO / COMPACT LINEAR BEARINGS TYPE SBEO



Tip / Type z dvema dvojnimi tesnili with 2 double lip seals	Premer vodila d Shaft diameter d [mm]	Dimenzije puše Linear bearing dimensions [mm]						Kot Angle	Nosilnost Load capacity [N]	
		D	C	C1	C2	E	D1	α	Dyn. C	Sta. C0
SBEO 16-UU	16	26	36	24,6	1,3	9	24,9	68°	1330	910
SBEO 20-UU	20	32	45	31,2	1,6	9	30,5	55°	2310	1445
SBEO 25-UU	25	40	58	43,7	1,85	11,5	38,5	57°	4330	2820
SBEO 30-UU	30	47	68	51,7	1,85	14,0	44,5	57°	5080	3460
SBEO 40-UU	40	62	80	60,3	2,15	19,5	58,5	56°	9095	5625
SBEO 50-UU	50	75	100	77,3	2,65	22,5	71,5	54°	13130	8175

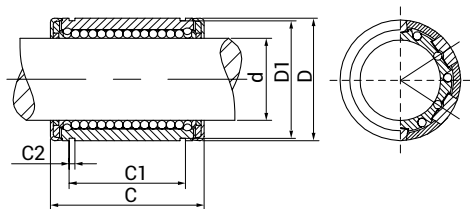
i večje dimenzije po naročilu / larger sizes on request

LINEARNI KROGLIČNI LEŽAJ KH / LINEAR BEARINGS TYPE KH



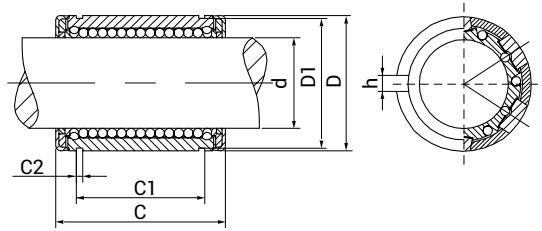
Tip / Type z dvema dvojnimi tesnili with 2 double lip seals	Premer vodila d Shaft diameter d [mm]	Teža Weight [g]	Dimenzije puše Linear bearing dimensions [mm]		Nosilnost Load capacity [N]	
			D	B	Dyn. C	Sta. C0
KH 0622-PP ECO	6	7	12	22	400	239
KH 0824-PP ECO	8	12	15	24	435	280
KH 1026-PP ECO	10	14,5	17	26	500	370
KH 1228-PP ECO	12	18,5	19	28	620	510
KH 1428-PP ECO	14	20,5	21	28	620	520
KH 1630-PP ECO	16	27,5	24	30	800	620
KH 2030-PP ECO	20	32,5	28	30	950	790
KH 2540-PP ECO	25	66,0	35	40	1990	1670
KH 3050-PP ECO	30	95,0	40	50	2800	2700
KH 4060-PP ECO	40	182	52	60	4400	4450
KH 5070-PP ECO	50	252	62	70	5500	6300

LINEARNI KROGLIČNI LEŽAJI TIP LME / LINEAR BEARINGS TYPE LME



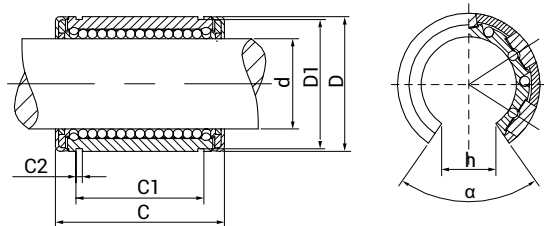
Tip / Type z dvema dvojnimi tesnili with 2 double lip seals POM kletka / POM cage	Premer vodila d Shaft diameter d [mm]	Teža Weight [g]	Dimenzije puše Linear dimensions linear [mm]							Nosilnost Load capacity [N]		
			D	D1	C	C1	C2	Dyn. C	Sta. C0			
LME 8-UU	8	20	16	0,000 -0,008	15,2	25	0,000 -0,200	16,5	0,000 -0,200	1,1	265	402
LME 10-UU	10	29,5	19	0,000 -0,009	18	29	0,000 -0,200	22,0	0,000 -0,200	1,3	372	549
LME 12-UU	12	41	22	0,000 -0,009	21	32	0,000 -0,200	22,9	0,000 -0,200	1,3	510	784
LME 16-UU	16	57	26	0,000 -0,009	24,9	36	0,000 -0,200	24,9	0,000 -0,200	1,3	578	892
LME 20-UU	20	91	32	0,000 -0,011	30,3	45	0,000 -0,200	31,5	0,000 -0,200	1,6	862	1370
LME 25-UU	25	215	40	0,000 -0,011	37,5	58	0,000 -0,300	44,1	0,000 -0,300	1,85	980	1570
LME 30-UU	30	325	47	0,000 -0,011	44,5	68	0,000 -0,300	52,1	0,000 -0,300	1,85	1570	2740
LME 40-UU	40	705	62	0,000 -0,013	59	80	0,000 -0,300	60,6	0,000 -0,300	2,15	2160	4020
LME 50-UU	50	1130	75	0,000 -0,013	72	100	0,000 -0,300	77,6	0,000 -0,300	2,65	3820	7940
LME 60-UU	60	2000	90	0,000 -0,015	86,5	125	0,000 -0,400	101,7	0,000 -0,400	3,15	4700	9800

KOMPAKTNE KROGLIČNE PUŠE TIP LME-AJ / COMPACT LINEAR BEARINGS TYPE LME-AJ



Tip / Type z dvema dvojnimi tesnili with 2 double lip seals POM kletka / POM cage	Premer vodila d Shaft diameter d [mm]	Teža Weight [g]	Dimenzije puše Linear bearing dimensions [mm]									Nosilnost Load capacity [N]	
			D	D1	C	C1	C2	h	Dyn. C	Sta. C0			
LME 8AJ-UU	8	19	16	0,000 -0,008	15,2	25	0,000 -0,200	16,5	0,000 -0,200	1,1	1	265	402
LME 10AJ-UU	10	29	19	0,000 -0,009	18,0	29	0,000 -0,200	22,0	0,000 -0,200	1,3	1	372	549
LME 12AJ-UU	12	40	22	0,000 -0,009	21,0	32	0,000 -0,200	22,9	0,000 -0,200	1,3	1,5	510	784
LME 16AJ-UU	16	56	26	0,000 -0,009	24,9	36	0,000 -0,200	24,9	0,000 -0,200	1,3	1,5	578	892
LME 20AJ-UU	20	90	32	0,000 -0,011	30,3	45	0,000 -0,200	31,5	0,000 -0,200	1,6	2	862	1370
LME 25AJ-UU	25	212	40	0,000 -0,011	37,5	58	0,000 -0,300	44,1	0,000 -0,300	1,85	2	980	1570
LME 30AJ-UU	30	320	47	0,000 -0,011	44,5	68	0,000 -0,300	52,1	0,000 -0,300	1,85	2	1570	2740
LME 40AJ-UU	40	694	62	0,000 -0,013	59,0	80	0,000 -0,300	60,6	0,000 -0,300	2,15	3	2160	4020
LME 50AJ-UU	50	1110	75	0,000 -0,013	72,0	100	0,000 -0,300	77,6	0,000 -0,300	2,65	3	3820	7940
LME 60AJ-UU	60	2050	90	0,000 -0,015	86,5	125	0,000 -0,400	101,7	0,000 -0,400	3,15	3	4700	9800

KOMPAKTNE KROGLIČNE PUŠE TIP LME-OP / COMPACT LINEAR BEARINGS TYPE LME-OP



Tip / Type z dvema dvojnimi tesnili with 2 double lip seals POM kletka / POM cage	Premer vodila d Shaft diameter d [mm]	Teža Weight [g]	Dimenzije puše Linear bearing dimensions [mm]									Nosilnost Load capacity [N]		
			D	D1	C	C1	C2	h	α	Dyn. C	Sta. C0			
LME 120P-UU	12	32	22	0,000 -0,009	21	32	0,000 -0,200	22,9	0,000 -0,200	1,3	7,5	78°	510	784
LME 160P-UU	16	44	26	0,000 -0,009	24,9	36	0,000 -0,200	24,9	0,000 -0,200	1,3	10	78°	578	892
LME 200P-UU	20	75	32	0,000 -0,011	30,3	45	0,000 -0,200	31,5	0,000 -0,200	1,6	10	60°	862	1370
LME 250P-UU	25	181	40	0,000 -0,011	37,5	58	0,000 -0,300	44,1	0,000 -0,300	1,85	12,5	60°	980	1570
LME 300P-UU	30	272	47	0,000 -0,011	44,5	68	0,000 -0,300	52,1	0,000 -0,300	1,85	12,5	50°	1570	2740
LME 400P-UU	40	600	62	0,000 -0,013	59	80	0,000 -0,300	60,6	0,000 -0,300	2,15	16,8	50°	2160	4020
LME 500P-UU	50	970	75	0,000 -0,013	72	100	0,000 -0,300	77,6	0,000 -0,300	2,65	21,0	50°	3820	7940
LME 600P-UU	60	1580	90	0,000 -0,015	86,5	125	0,000 -0,400	101,7	0,000 -0,400	3,15	27,2	54°	4700	9800